

zsebZsaru

A gyalogjárőrözés leghatékonyabb informatikai eszköze



SATURNUS INFORMATIKA



zsebZsaru

Együttműködésben a rendőrséggel

A bűnüldözés szolgálatában

zsebZsaru

A zsebZsaru a rendvédelmi szervek részére - a bűnüldözés és felderítés, a gyors információszerezés és továbbítás céljából - kifejlesztett informatikai programcsomag, mely hasznos társa lehet a polgárőröknek és biztonsági őröknek egyaránt.



Szoftver

A zsebZsaru egy zsebszámítógépen működő, Windows operációs rendszer alatt futó keretprogram, mely több egyedi programot integrál magába.

A zsebZsaru biztosítja ezen programok közös platformon való működését, egymáshoz való kapcsolódását, egymásba való átjárhatóságát.

A zsebZsaru a parancsnokoknak és a járőröknek készült, hogy munkájukat kellő informatikai támogatással, magas színvonalon végezhessék és egymással összehangolhassák.

Főmenü



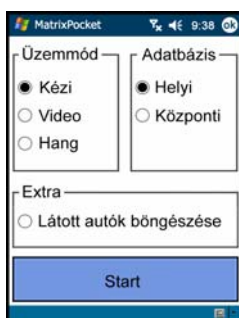
Matrix-Pocket

Gépjármű ellenőrzés

A megfelelő üzemmód kiválasztása az adott mezőre való kattintással történik.

Az adatbázis lehet a számítógép saját belső adatbázisa, melynek előnye, hogy mindig kéznél van, hátránya viszont, hogy aktualitása megtartása érdekében napi frissítést igényel, vagy lehet egy távoli központi adatbázis - nevezetesen a BM Központi Adatfeldolgozó Hivatalának az adatbázisa - melynek előnye, hogy adatai mindig aktuálisak, hátránya viszont, hogy az eléréséhez telefonos zsebszámítógépre van szükség, és a kommunikációnak járulékos ára van.

Matrix menü



Az üzemmódok közül mindig csak egynek a kiválasztása engedélyezett, jöellehet a program az egyes üzemmódok közötti átjárhatóságot rugalmasan támogatja.

Kézi ellenőrzés



A számítógép a képernyőn felkínált billentyűzeten beírt rendszámot vagy alvázsámot fogja a kiválasztott adatbázisban leellenőrizni.

Adattábla



A részletező adattábla az ellenőrzött rendszámhoz tartozó járműnek minden, a nyilvántartás szerint ismert adatát tartalmazza.



Videó azonosítás

A zsebszámítógép a kamerája által látott élőképén automatikusan megkeresi és beazonosítja a rendszámot, majd pedig leellenőrzi azt a kijelölt adatbázisban.

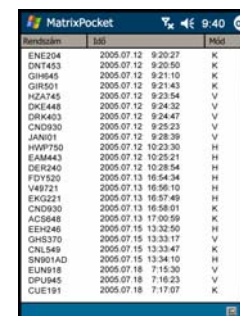
A VILÁG LEGKISEBB AUTOMATIKUS VIDEÓKAMERÁS RENDSZÁMAZONOSÍTÓJA

Hang azonosítás



A számítógép a mikrofonjába bementett szöveget analizálja, abból meghatározza a rendszámot, majd pedig leellenőrzi a kiválasztott adatbázisban.

Látott autók

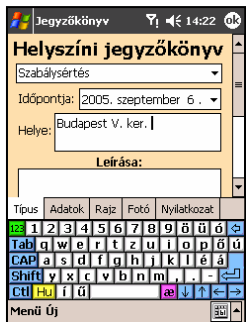


A Matrix-Pocket minden beazonosított rendszámot naplóz, vagyis a rendszámokat időbélyeggel ellátva, az azonosítás módját meghatározó jellel együtt tárolja el a *Látott autók* adatbázisába.

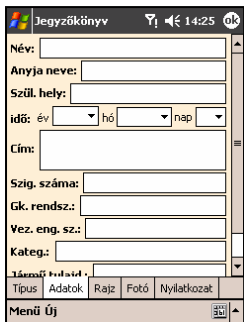
JegyzőKönyv

A **zsebZsaru** segítségével könnyedén vehetünk fel a helyszínen az elkövetett szabálysértésről vagy bűncselekményről olyan jegyzőkönyvet, mely utólag szerkeszthető, ki nyomtatható és rendőrségi alkalmazás esetén a „robotzsaruba” átemelhető, más szóval azonnal az országos informatikai rendszer részévé tehető.

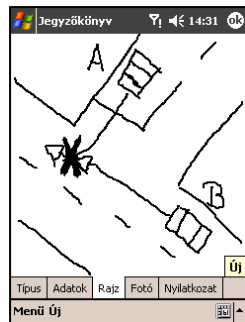
Esetleírás



Adat felvétel



Helyszín rajz



Fotó készítés



A **zsebZsaru** segítségével felvett jegyzőkönyvhöz kézzel rajzolt helyszínrajz és fotó is csatolható. Ily módon a rendőri munka nemcsak egyszerűbbé, de szakszerűbbé is válik.

Körözések

A **zsebZsaru** hasznos segítséget nyújt körözött személyek, tárgyak és fegyverek felismerésében, azonosításában. Az arcok képeskönyvszerű megjelenítése nemcsak az ellenőrzések pillanatában játszanak fontos szerepet, de azok memorizálásában is.

Körözött Személyek



Körözött Tárgyak



Körözött Fegyverek



Drogok



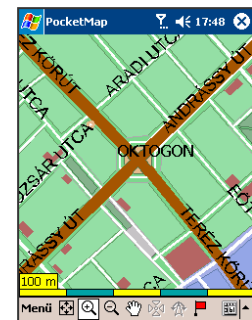
A képek montírozottak és a képelet szüleményei, a valósághoz való hasonlóságuk a véletlen műve csupán.

zsebTérkép Segít a tájékozódásban és a tájékoztatásban.

A **zsebTérkép** egy olyan információs eszköz, mely eligazít, ha keresünk valamit, el szeretnénk jutni valahová vagy eltevedtünk. Biztonságot nyújt a tudat, hogy nálunk van, hiszen bármikor elővehetjük, ha elfelejtettünk egy lényeges információt, esetleg egy címet, benzinkutat, idegenforgalmi nevezetességet vagy éttermet akarunk keresni a közelünkben.

A termécsalád egy alkalmazáskezelő programból és a digitális térkép sorozatból, valamint a hozzácsatolt település, út, közterület és cím adatbázisból, továbbá a különleges pontok tematikus adatbázisából álló együttes.

GPS vevővel kiegészítve egyszerre térkép, adattár, iránytű, navigációs és nyomkövető eszköz.



Fantom

Ismeretlen személyek arcképek gyors és minél élethűbb rajzolására (összeállítására) szolgáló program. A nyomozó a program és egy szemtanú segítségével pillanatok alatt elkészítheti a körözendő személy arcképet. Az arcnak, mint képnek az összeállítás az arcot alkotó „arcmoduloknak” egymáshoz - egymásra illesztésével történik.

A program képes minden egyes modulnak tetszőleges irányú nyújtására vagy zsugorítására, ezzel biztosítva azoknak tökéletes egymáshoz illesztését és persze a minél tökéletesebb fantomkép kialakítását.

A program 1 milliónál is több alap arc rajzolását teszi lehetővé.

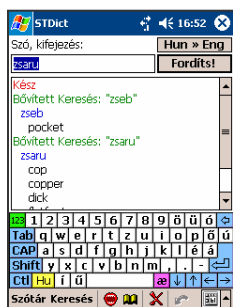
A képek ún. bitmap (bmp) formátumúak, azok igény szerint másolhatók, archiválhatók, ki nyomtathatók, továbbküldhetők, stb.



zsebSzótár

A **zsebSzótár** képes magyarról angolra, angolról magyarra, illetve magyarról németre és németről magyarra fordítani. A nagy számú szó és kifejezés tömörített szótár-állományokban van.

Csatolható állományokon keresztül támogatja a különböző nyelvű felhasználói felületeket. Beépített az angol nyelvű beszéd szintézis, amennyiben a felhasználó telepíti a beszédkönyvtárat.



Törvények

Törvények és jogszabályok olyan gyűjtemény, melyek ismerete a rendvédelmi feladatok ellátásához szükséges.

- Rendőrségi törvény
- Jövedéki törvény
- Idegenrendészeti törvény
- Szabálysértési törvény
- Veszélyes szállítmányok
- BTK
- KRESZ, stb.



arcképCsarnok

Közéleti személyiségek, előjárók, parancsnokok, híres emberek arcképcsarnoka, publikus adataik és elérhetőségeik.



egyébProgramok

A **zsebZsaru** az alapszolgáltatásain túl egy sor előnyös mini-alkalmazással támogatja a felhasználók munkáját. Segítségével lehet telefonálni, fényképezni, hang és videó anyagot felvenni, hangot -, képet továbbítani, időt mérni, számításonkat végezni, irányt meghatározni, távolságot mérni, naplót készíteni, stb.



Program- és adatvédelem



A **zsebZsaru** csak azon a számítógépen működik, amelyikbe a gyárilag szoftverrel előzetesen feltöltött SD kártyát behelyezik, vagy amelyik zsebszámítógépre azt eredetileg telepítették.

Az adatok feltöltése a Tulajdonos illetékességi körébe tartozik.

Mivel a **zsebZsaru** egy sor bizalmas adatot tartalmazhat, ezért azok kódolt formában tárolódnak a zsebszámítógépben, és az azokhoz való hozzáférés maga is jelszóval védett.

A programok futtatását és az adatokhoz való hozzáférést a különböző illetékességi szinteknek megfelelő több lépcsős jelszavas belépőrendszer védi.

A számítógépben levő egyedi adatok és adatbázisok a személyiségi és az adatvédelmi törvény által védettek, ezért az azokkal való visszaélést a törvény bünteti. A programokat és dokumentációikat szerzői és tulajdoni jogok védik, azok másolása, visszafejtése nem megengedett.

Hardver követelmények

A **zsebZsaru** működik minden Windows Mobile 2003 vagy 2005 Phone Edition operációs rendszerű zsebszámítógépen és kompromisszumok nélkül támogatja a mai legmodernebb zsebszámítógépek csúcstechnikai lehetőségeit is.

A **zsebZsaru** a zsebszámítógépek széles választékából azokat preferálja leginkább, melyekben egybe van integrálva a

- nagyteljesítményű gyors processzor (400MHz),
- kellően nagy memória (128 MB RAM, 64MB ROM),
- nagyfelbontású színes kamera (640x480 pixel),
- telefon (GSM 900/1.800 MHz),
- vezeték nélküli adatátvitel (GPRS és/vagy 3G),
- rádiófrekvenciás lokális hálózat (Bluetooth),
- vezeték nélküli hálózat (Wireless LAN),
- infra (IRDA) adatátvitel lehetősége,

vagyis mindaz, amire a különféle alkalmazásokhoz egyáltalán szükség lehet.

zsebZsaru
A bűnüldözés szolgálatában



Saturnus Informatikai Kft.

1162 Budapest, Gusztáv u. 151.

Tel: 06-1/409-5024; Fax: 06-1/402-1796

Email: saturnus@saturnusinformatika.hu;

www.saturnusinformatika.hu; www.zsebzсарu.hu

Ajánlott számítógép típusok



K-Jam

Jam

PDA2



Qtek-9090



JasJar